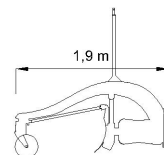


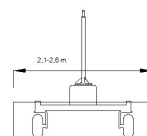
NGE21.26

Domaines d'application: la construction, les terrains de sport

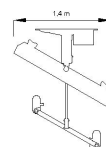
Tipologia: minigrader avant extensible
Puissance minimum requise: 40 HP
Puissance maximum requise: 100 HP
Longueur totale: 1,80 m
Largeur totale: 2,60 m
Largeur de travail: 2,10 m – 2,60 m
Largeur de transport: 1,60 m
Voie de travail: 1,40 m
Voie de transport: 1,20 m
Hauteur des roues: 0,40 m
Hauteur de la lame: 0,65 m
Poids indicatif: 530 kg
Type de châssis: tubulaire
Type d'ouverture de la lame: hydraulique
Lame rabattable: no
Lame extensible: oui
Type d'ouverture des essieux: fixe
Essieux extensibles: no
Chariot antérieur: 2 roues pivotantes
Inclinaison de la lame: hydraulique 20°
Angle de la lame: hydraulique 25 °
Variation de l'angle d'incidence de la lame: oui (jumelé à la lame)
Système d'éclairage: option
Axe de portée récepteur: 2 manuels extensibles
Matériel transporté par passage: 1,4 m³
Vitesse de finition (km/h): 3 km/h
Distance de transport (m): 40 m
Contrôle laser: unité d'interface hydraulique
Prédisposition système laser: oui
Prédisposition système GPS: oui
Précision avec le laser sur 450 m: ± 2 mm
Précision avec GPS sur 5 km: ± 10 mm



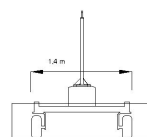
Longueur totale



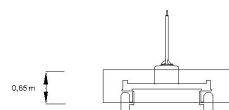
Largeur de travail



Largeur de transport



Voie de travail



Hauteur de la lame