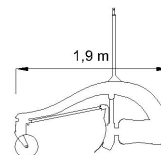


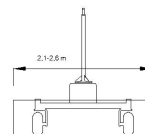
NGE21.26

Ámbitos de aplicación: edilicia,
campos deportivos

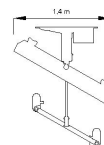
Tipología: minigrader anterior extensible
Potencia mínima requerida: 40 CV
Potencia máxima requerida: 100 CV
Longitud total: 1,80 m
Anchura total: 2,60 m
Anchura de trabajo: 2,10 m – 2,60 m
Anchura de transporte: 1,60 m
Vía de trabajo: 1,40 m
Vía de transporte: 1,20 m
Altura ruedas: 0,40 m
Altura cuchilla: 0,65 m
Peso indicativo: 530 kg
Tipo de chasis: tubular
Tipo apertura cuchilla : hidráulica
Cuchilla plegable: no
Cuchilla extensible : sí
Tipo apertura ejes: fija
Ejes extensibles: no
Carro anterior: nº 2 ruedas pivotantes
Inclinación de la cuchilla: hidráulica 20°
Angulación de la cuchilla: hidráulica 25°
Variación incidencia: sí (unido a la pala)
Equipo luces: opción
Asta porta receptor: nº 2 manuales extensibles
Material transportado a pasada : 1,4 m³
Velocidad de acabado (km/h): 3 km/h
Distancia de transporte (m): 40 m
Control láser: grupo hidráulico de conexión
Predisposición equipo láser: sí
Predisposición equipo GPS: sí
Precisión con láser en 450 m: ± 2 mm
Precisión con GPS en 5 km: ± 10 mm



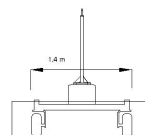
Longitud total



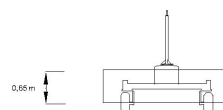
Anchura de trabajo



Anchura de transporte



Vía de trabajo



Altura cuchilla