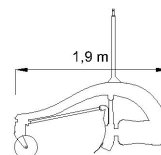


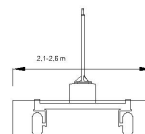
NGE21.26

Ambiti di applicazione: edilizia,
campi sportivi

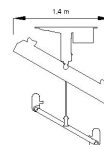
Tipologia: minigrader anteriore estensibile
Potenza minima richiesta: 40 HP
Potenza massima richiesta: 100 HP
Lunghezza totale: 1,80 m
Larghezza totale: 2,60 m
Larghezza di lavoro: 2,10 m – 2,60 m
Larghezza di trasporto: 1,60 m
Carreggiata di lavoro: 1,40 m
Carreggiata di trasporto: 1,20 m
Altezza ruote: 0,40 m
Altezza lama: 0,65 m
Peso indicativo: 530 kg
Tipo di telaio: tubolare
Tipo apertura lama: idraulica
Lama ripiegabile: no
Lama estensibile: si
Tipo apertura assali: fissa
Assali estensibili: no
Carrello anteriore: n° 2 ruote pivotanti
Inclinazione della lama: idraulica 20°
Angolazione della lama: idraulica 25°
Variazione incidenza: si (abbinato alla pala)
Impianto luci: opzione
Asta porta ricevitore: n° 2 manuali estensibili
Materiale trasportato per passata: 1,4 m³
Velocità di finitura (km/h): 3 km/h
Distanza di trasporto (m): 40 m
Controllo laser: gruppo di interfaccia idraulico
Predisposizione impianto laser: si
Predisposizione impianto GPS: si
Precisione con laser su 450 m: ± 2 mm
Precisione con GPS su 5 km: ± 10 mm



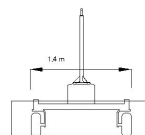
Lunghezza totale



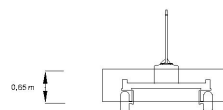
Larghezza di lavoro



Larghezza di trasporto



Carreggiata di lavoro



Altezza lama