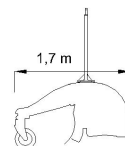


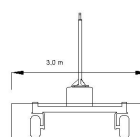
## NG30

Domaines d'application: la construction, les serres et le jardinage, les terrains de sport

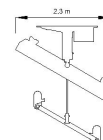
Tipologia: minigrader avant  
Puissance minimum requise: 40 HP  
Puissance maximum requise: 100 HP  
Longueur totale: 1,70 m  
Largeur totale: 3,00 m  
Largeur de travail: 3,00 m  
Largeur de transport: 2,30 m  
Voie de travail: 1,40 m  
Voie de transport: 1,20 m  
Hauteur des roues: 0,40 m  
Hauteur de la lame: 0,65 m  
Poids indicatif: 500 kg  
Type de châssis: tubulaire  
Type d'ouverture de la lame: fixe  
Lame rabattable: no  
Lame extensible: no  
Type d'ouverture des essieux: fixe  
Essieux extensibles: no  
Chariot antérieur: 2 roues pivotantes  
Inclinaison de la lame: hydraulique 20°  
Angle de la lame: hydraulique 25 °  
Variation de l'angle d'incidence de la lame: oui (jumelé à la lame)  
Système d'éclairage: option  
Axe de portée récepteur: 2 manuels extensibles  
Matériel transporté par passage: 1,50 m<sup>3</sup>  
Vitesse de finition (km/h): 3 km/h  
Distance de transport (m): 40 m  
Contrôle laser: unité d'interface hydraulique  
Prédisposition système laser: oui  
Prédisposition système GPS: oui  
Précision avec le laser sur 450 m: ± 2 mm  
Précision avec GPS sur 5 km: ± 10 mm



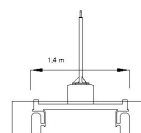
Longueur totale



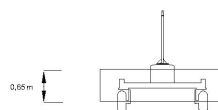
Largeur de travail



Largeur de transport



Voie de travail



Hauteur de la lame